



Collective Awareness Platforms for Sustainability and Social Innovation

Presentazione - Pisa 19 Settembre 2012 <http://cnd.iit.cnr.it/caps-infoday2012/>

Avete mai pensato a come costruire qualcosa?

Se volete "costruire" una casa dovete essere ingegneri, se volete curare una persona dovete essere medici.

Ma se voleste "cambiare" il come costruire una casa o il come curare una persona, dovrete avere una conoscenza superiore a quella che vi ha permesso di costruire quella casa o di curare quella persona.

Supponiamo ora di volere cambiare il Mondo, non più guerre, ingiustizie sociali, povertà o distruzione dell'habitat.

Per farlo dovremmo raggiungere un livello di consapevolezza superiore a quello che l'ha creato così come lo conosciamo ora.

LIVELLO DI ILLUMINAZIONE




I tre livelli di consapevolezza

Esistono tre livelli di consapevolezza. Il primo livello è quello che viene chiamato ILLUMINAZIONE, forse solo uomini come Cristo o Buddha l'hanno raggiunta, sempre che uno creda che siano esistiti.

Al secondo livello troviamo la CONSAPEVOLEZZA dove operano uomini e società che agiscono nell'interesse collettivo sviluppando un livello superiore della coscienza.

Al di sotto di questo livello esiste LO STATO ATTUALE DEL MONDO dove operano persone che agiscono per interesse personale e senza etica.

Queste persone agiscono sotto l'influsso degli indottrinamenti della società: economici, politici, di ignoranza e di ego. Perché la società si evolva è necessario portare una sufficiente massa critica di persone al di sopra di questo livello di consapevolezza.



È necessario che le persone comprendano il meccanismo di “causa/effetto”: “Se compirai una certa azione quella conseguenza sarà inevitabile”, anche a distanza di migliaia di chilometri o di centinaia di anni.

È necessario che le persone comprendano che ciò che accade nel Mondo è un riflesso delle azioni sia individuali che collettive.

Perché sia possibile un tale cambiamento dovrebbe avvenire un fenomeno collettivo di “reminiscenza, epifania o illuminazione”.


Questo fenomeno fa sì che le informazioni, in possesso del singolo o della collettività, si concentrino in un tempo così ristretto da permettere che si manifesti un cambiamento irreversibile. Quando questo succede, diciamo: **“Ah! è così che funziona!”**.

È purtroppo quello che accade ai sopravvissuti delle grandi catastrofi: in quel momento **“Loro sanno perché hanno sperimentato!”**.

Main World è uno strumento fondato sulla decisione sia individuale che collettiva, creando conoscenza e informazione open source su come funziona il Mondo, amplificando l'intelligenza collettiva, mostrando come gli eventi, le decisioni e le esigenze dei popoli siano connessi e interdipendenti, facilitando In questo modo il fenomeno della reminiscenza.

Così se le persone decidono diventano responsabili, quando lo sono diventano etiche, quando sono etiche sono in grado di creare valori per le generazioni future.

Tutto questo in un tempo relativamente breve, in un click, oserei dire

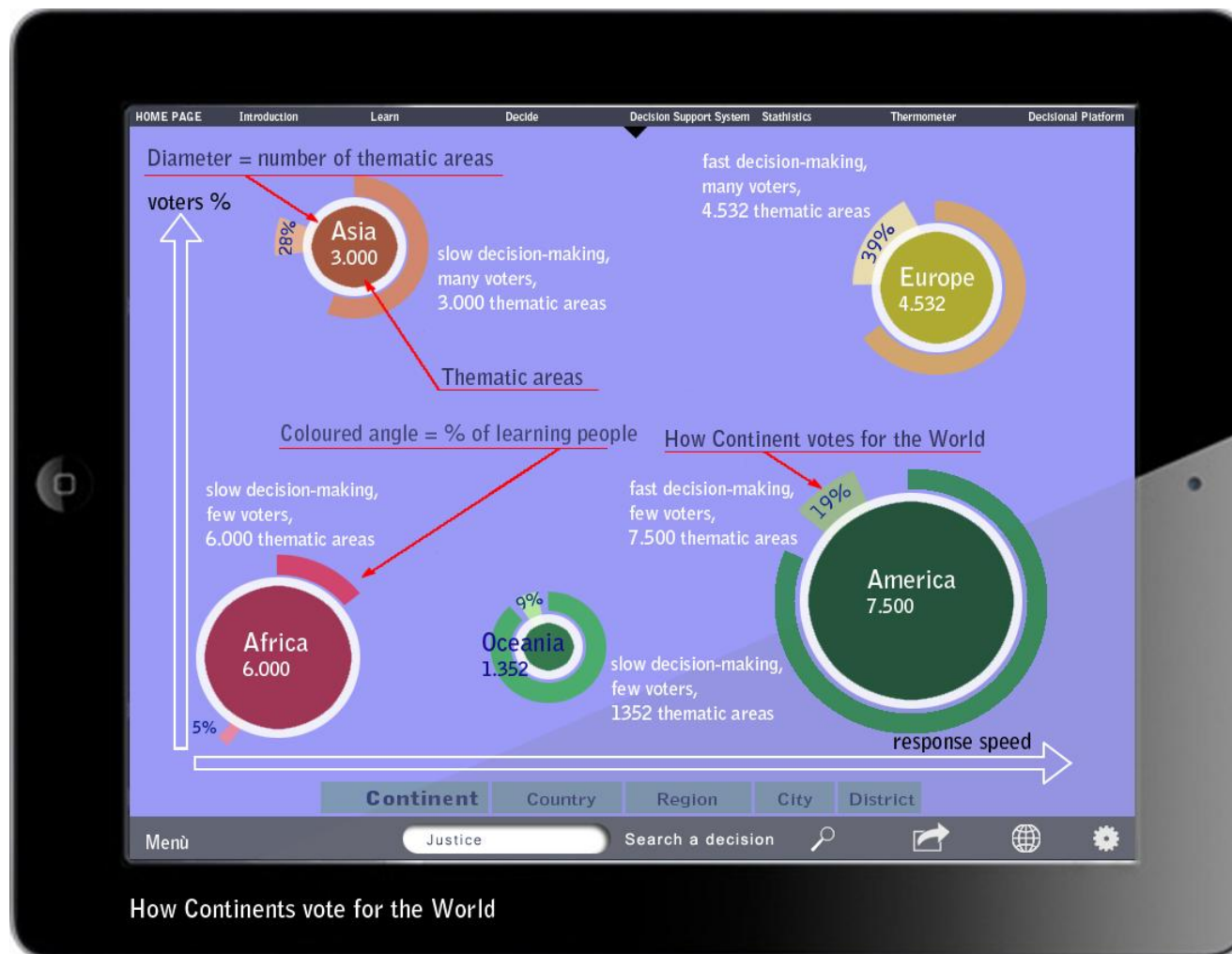




Ora alcune slides per capire come funziona Main World riguardo alle decisioni.

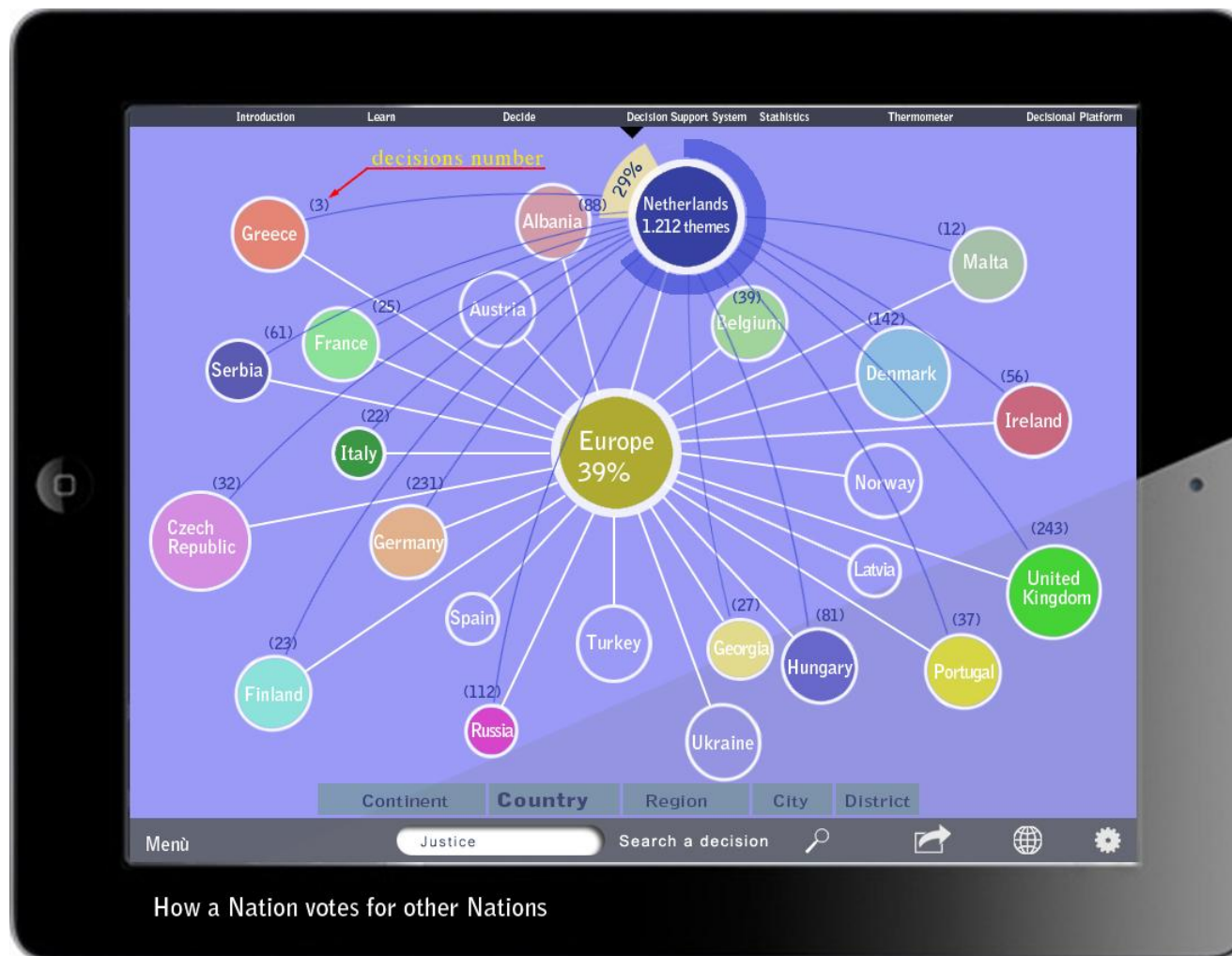
In questa mappa possiamo vedere come i Continenti decidono, in percentuale, per tematiche sollevate da un altro Continente fino all'individuo ad esempio.

Cliccando sull'Europa...



...appare una mappa in due dimensioni che mostra cinque dati:

- 1) La velocità con cui le persone di un Continente votano appena ricevuto l'email dal sito, sull'asse delle X;
- 2) Il numero di votanti in percentuale, sull'asse delle Y;
- 3) Il numero delle aree tematiche;
- 4) L'interesse che le persone di un Continente hanno per le decisioni che riguardano altri Continenti;
- 5) Quanto un Continente studia un argomento per il quale decide, nel cerchio colorato esterno.



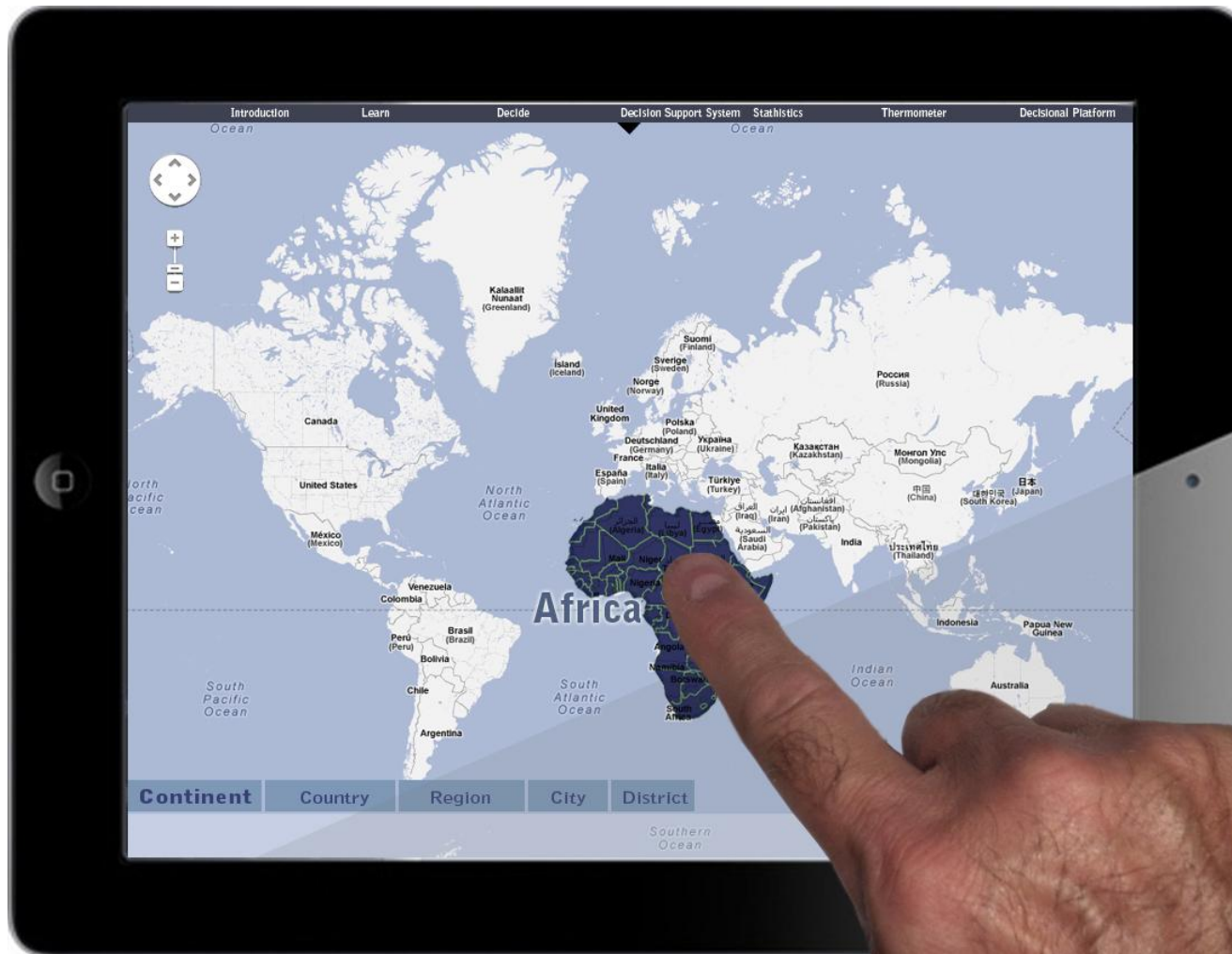
Selezionando l'Europa si può vedere come una singola Nazione compie decisioni che riguardano altre Nazioni e un vasta gamma di dati riguardanti i singoli individui e le organizzazioni.



Se poi volessimo partecipare alla votazione troveremmo una pagina nella quale troveremmo quali sono le decisioni in corso e quelle già scadute.



Cliccando sul cerchietto si può vedere il contenuto della decisione.

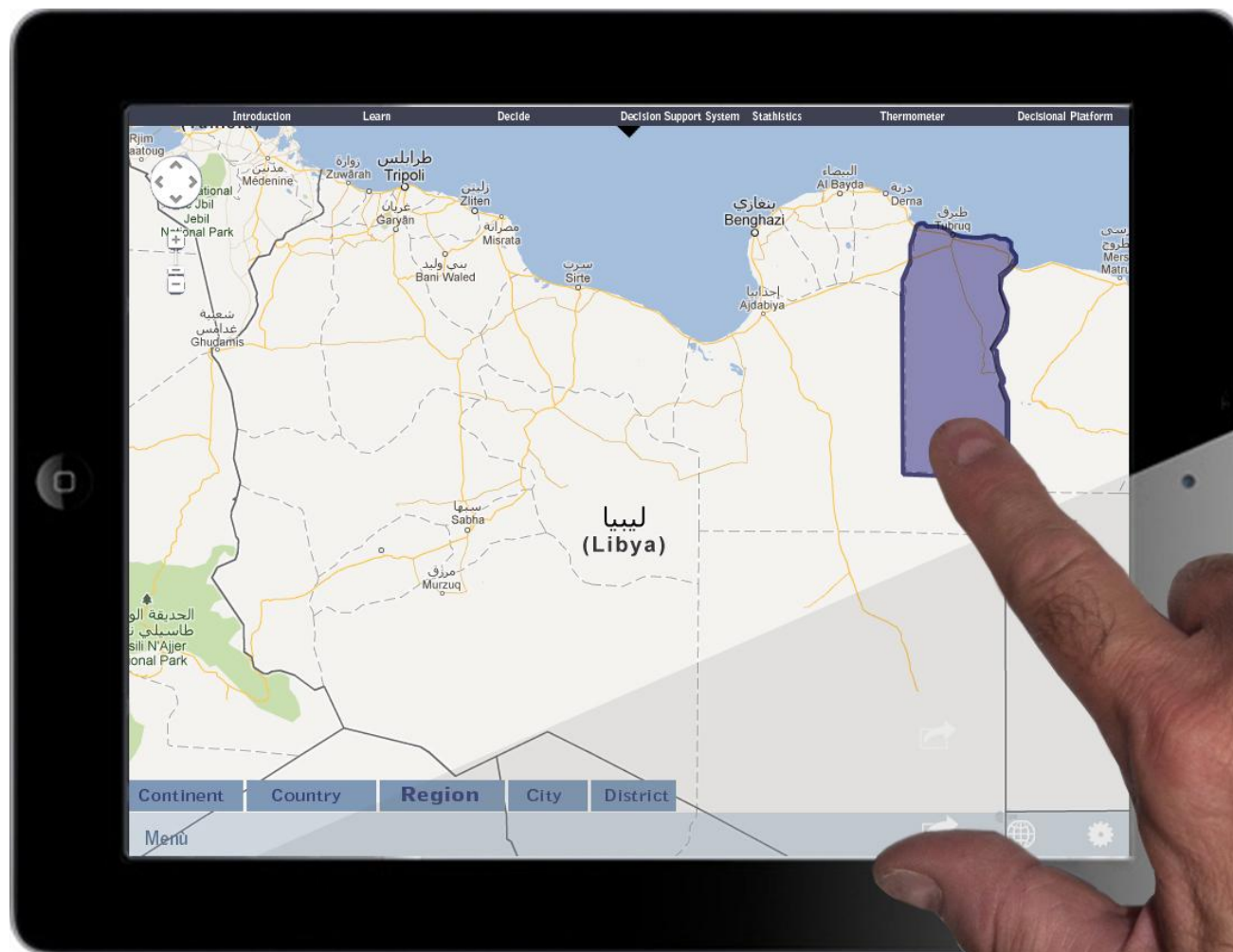


Mappa delle aree di intervento.

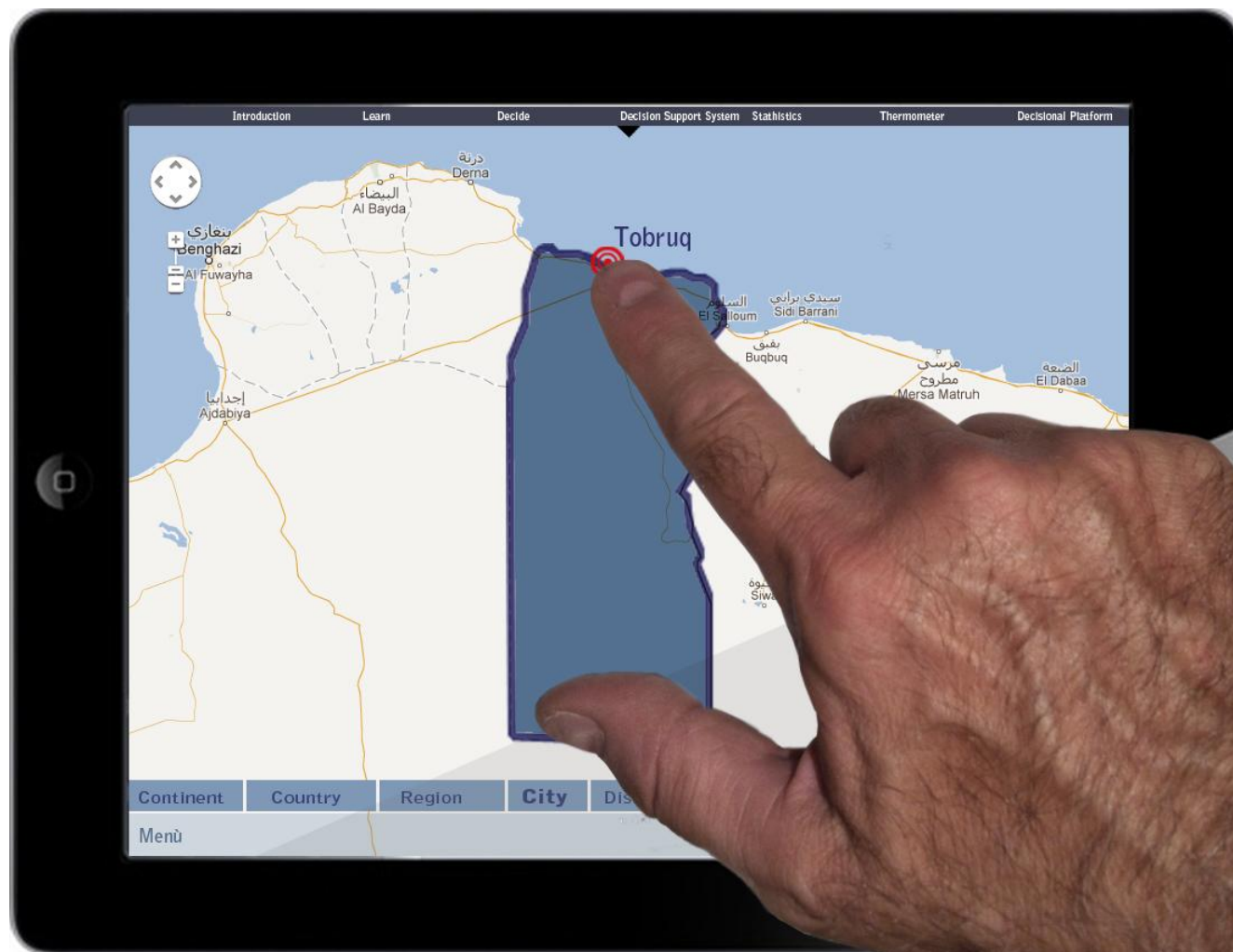
Supponiamo per esempio di volere vedere sapere cosa succede in Africa...



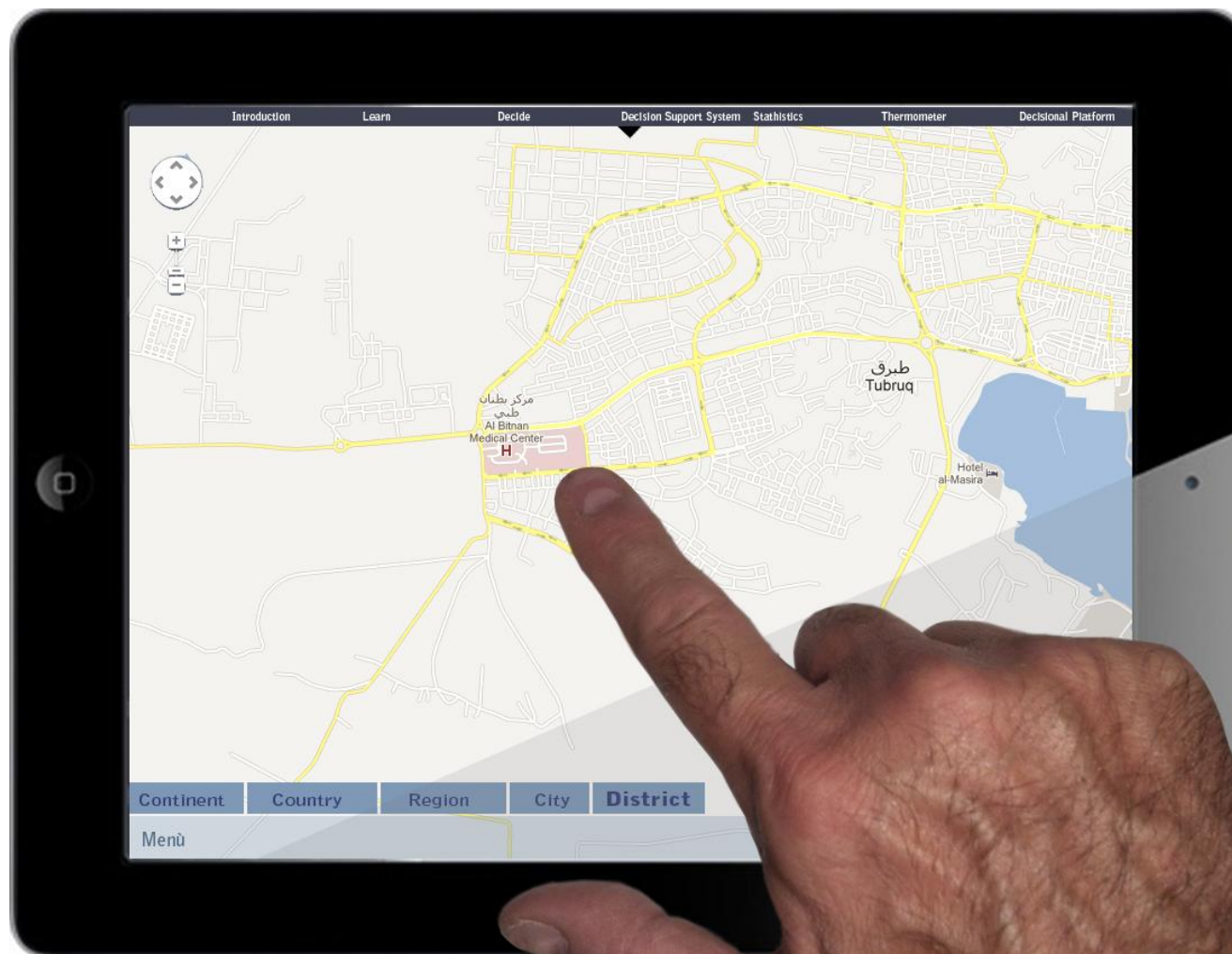
...in Libya...



...nella regione di Tobruk...




...nella città di Tobruq...



...nel quartiere del Centro Medico di Al Bitnami...



...dove i dipendenti di questo ospedale stanno lottando per ottenere più attrezzature mediche.

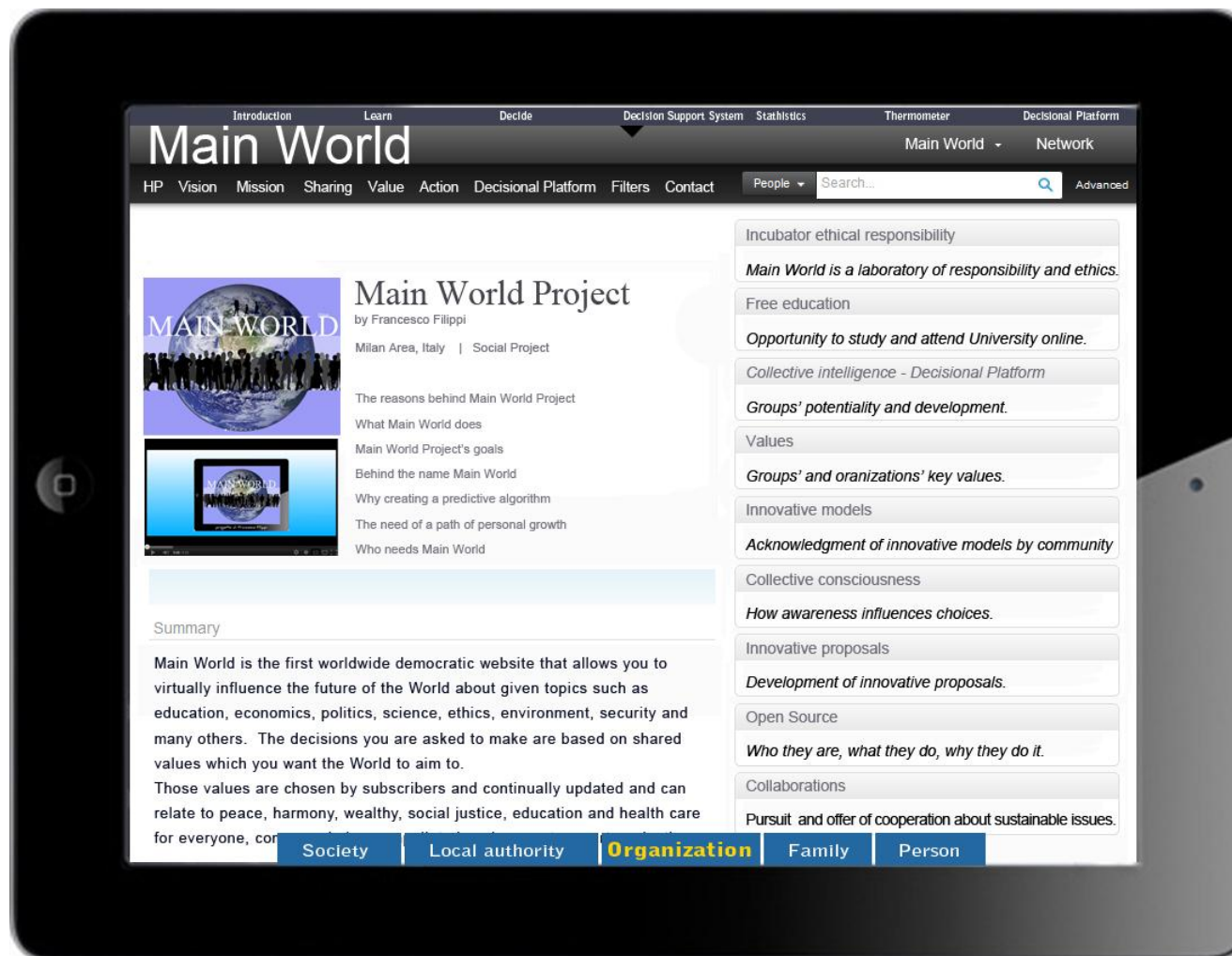


Sapere che la razione d'acqua, di un giorno, di un bambino africano è la stessa che noi usiamo per lavarci i denti può fare la differenza. E non perché la TV o un giornale l'ha divulgato, ma perché siamo noi che abbiamo trovato questa informazione nell'etere inserita nel sito proprio da chi sta vivendo questo problema e per la quale veniamo avvertiti via email in tempo reale.

Main World è un sito all'interno del quale vengono riprodotti gli stessi meccanismi che portano chiunque intraprenda un percorso di crescita individuale, alla comprensione di se stesso attraverso un fenomeno che viene chiamato "trascendenza del sé".

"Se vuoi verificare se la Terra è rotonda, devi andare nello spazio e guardarla dall'alto".

Main World ti aiuta a decidere se andare nello spazio oppure no; **"Pillola rossa o pillola azzurra?"**.



Pagina personale o dell'Organizzazione o dell'individuo

Ogni iscritto a Main World inoltre può creare una sua pagina dove dichiara quali siano i suoi valori, quali le sfide che affronta tutti i giorni, come le ha risolte, cosa sta facendo per cambiare il Mondo e collegarsi a chi sta facendo il suo stesso percorso.

Main World è un enorme contenitore di condivisione collettiva, è il Google Map del Sentiment umano.

Main World è l'espressione più pura della società attuale, di quello che vuole, delle emozioni che esprime, della direzione che vuole prendere per il futuro.

ABSTRACT PROGETTO MAIN WORLD

Main World è il primo social network di **democrazia planetaria** esistente che dà la possibilità a ciascuno di **prendere decisioni** in modo virtuale per il futuro del Mondo su temi scelti dagli iscritti come istruzione, economia, politica, scienza, etica, ambiente, sicurezza insieme a tutti quei temi che non sono normalmente soggetti a scelte collettive.

Le decisioni votate sui temi proposti, vengono prese in funzione di **valori condivisi** verso i quali ciascuno desidera che la società tenda. Questi valori, scelti dagli iscritti al sito e costantemente aggiornati, potrebbero riguardare: pace, serenità, benessere, istruzione e sanità per tutti, giustizia sociale, riduzione dell'inquinamento, della povertà e dei conflitti e sicuramente molti altri. Ognuno può esprimere deliberatamente il proprio **contributo al miglioramento del Mondo**.

Le decisioni finali, secondo una parte sperimentale di questo progetto attualmente allo studio, potrebbero, in un futuro, venire elaborate da un sofisticato **algoritmo predittivo**, che darebbe come risultato l'indicazione se i valori verso i quali si vuole che il Mondo tenda, scelti inizialmente, potrebbero essere raggiunti.

Piattaforma decisionale

In una sezione del sito è possibile confrontare le proprie scelte con quelle degli altri, attraverso una **Piattaforma Decisionale**. Le finalità di questo metodo, già esistente nella realtà, sono quelle di rendere valida una decisione nel momento in cui tutti i partecipanti condividono la stessa scelta, nessuno escluso. In questo modo persone anche molto distanti geograficamente possono confrontarsi.

Le decisioni prese con questa modalità possono anche essere molte diverse dal metodo, ad esempio, che prevede che la decisione adottata sia quella della maggioranza, dando così un'indicazione molto forte sull'idea che **il futuro del Mondo non può e non deve prescindere dall'interesse di tutti**.

Sezione di studio

Nella sezione del sito "**studia**" è possibile ampliare la propria conoscenza sugli argomenti proposti allo scopo di migliorare le proprie decisioni.

Incubatore di responsabilità etica

Il progetto Main World tende alla creazione di un laboratorio pilota sul comportamento collettivo relativo alla responsabilità e a comportamenti etici.

È necessario che le persone comprendano che ciò che accade nel Mondo è un riflesso delle azioni sia individuali che collettive.

Si comprende come queste qualità possano modificare il futuro del Mondo amplificando quella che viene chiamata “**intelligenza collettiva**”.

Main World vuole essere un progetto di studio a favore della società, dei giovani, di scuole e Università perché ogni giovane, ma in generale tutti, inclusi soprattutto gli adulti, possano constatare in tempo reale quanto sia più profittevole agire nell’interesse collettivo rispetto a quello individuale.

Obiettivi del Progetto Main World

Questo progetto ha i seguenti obiettivi:

Responsabilità ed etica

- 1) Evidenziare il meccanismo di causa/effetto tra gli eventi;
- 2) Mostrare l’influenza di una decisione a grande distanza sia geografica che temporale;
- 3) Sensibilizzare le comunità mondiali alle decisioni nella direzione di un interesse globale comune.

Istruzione

- 4) Ispirare le persone ad intraprendere percorsi di crescita in modo da stimolare l’emersione della responsabilità e dell’etica;
- 5) Sviluppare un programma scolastico che preveda l’applicazione di semplici tecniche di sviluppo della personalità in modo che i giovani comprendano l’importanza del rispetto degli altri, della tolleranza, della condivisione delle scelte.

Informazione

- 6) Creare il nuovo mondo dell’informazione.

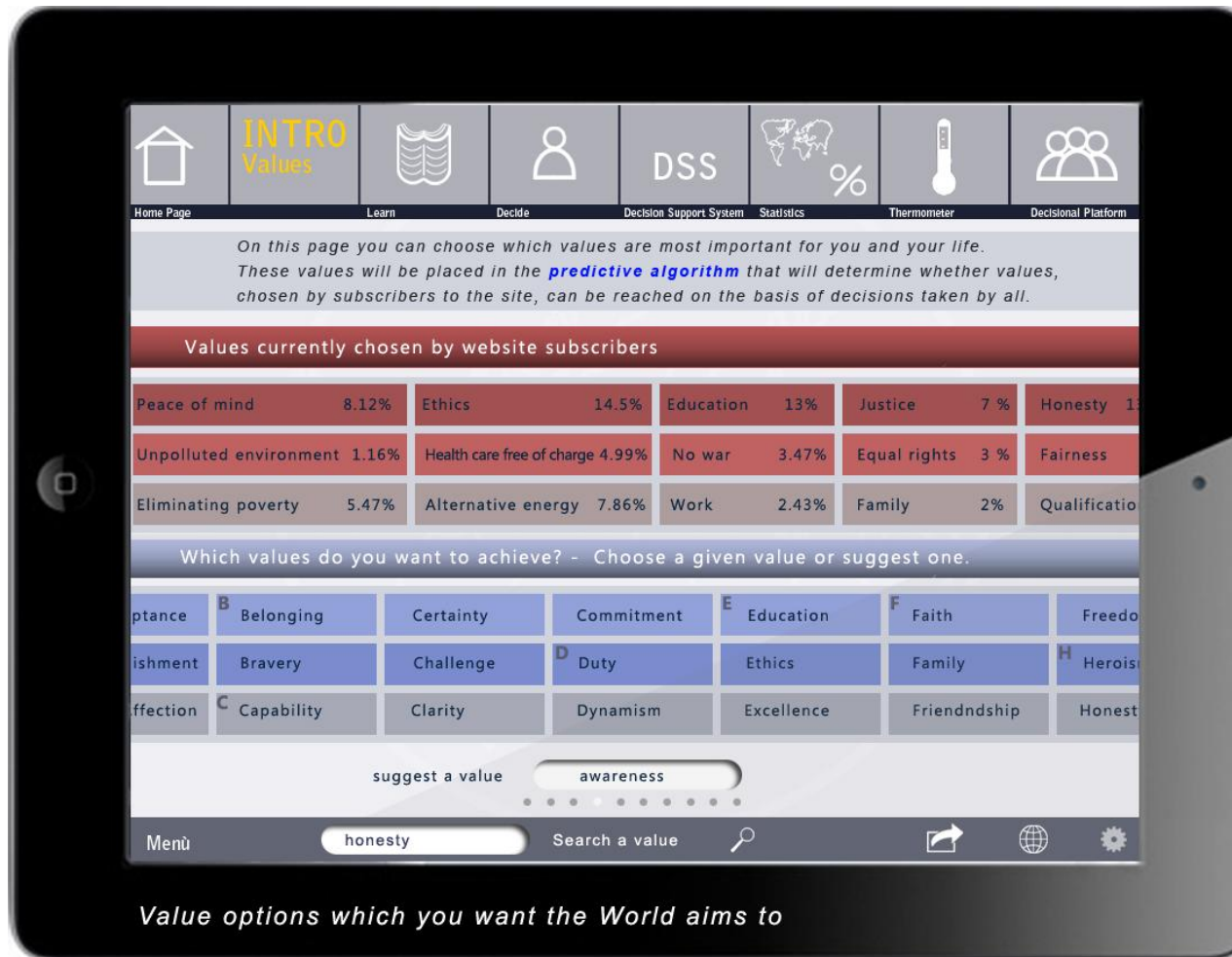


Presentazione del sito

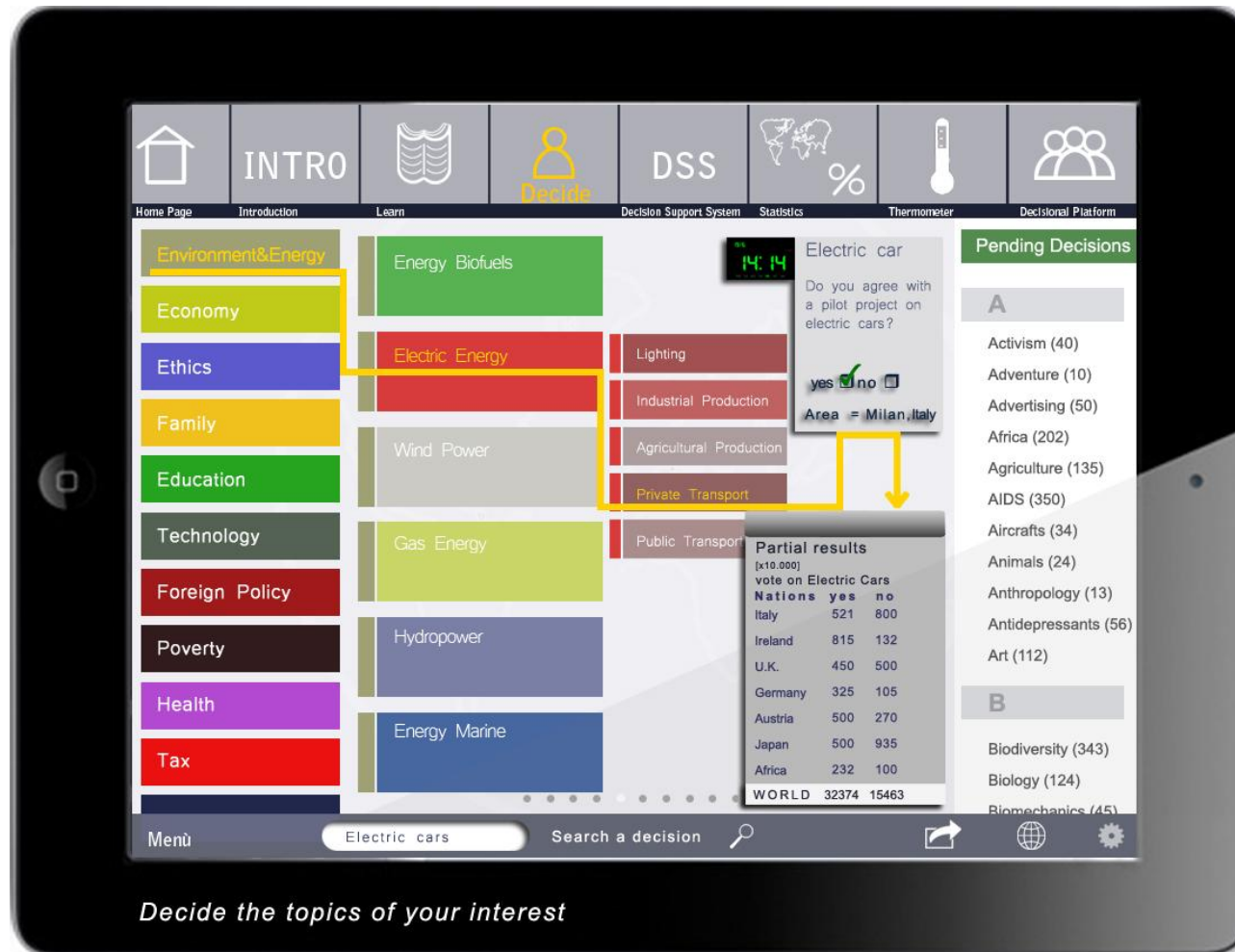
Esiste uno spazio dove le persone creano il futuro per l'umanità.

Questo spazio si chiama Main World.

Uno spazio virtuale dove chiunque può decidere per il futuro del Mondo su istruzione, etica, scienza, ambiente, economia, politica, sicurezza...

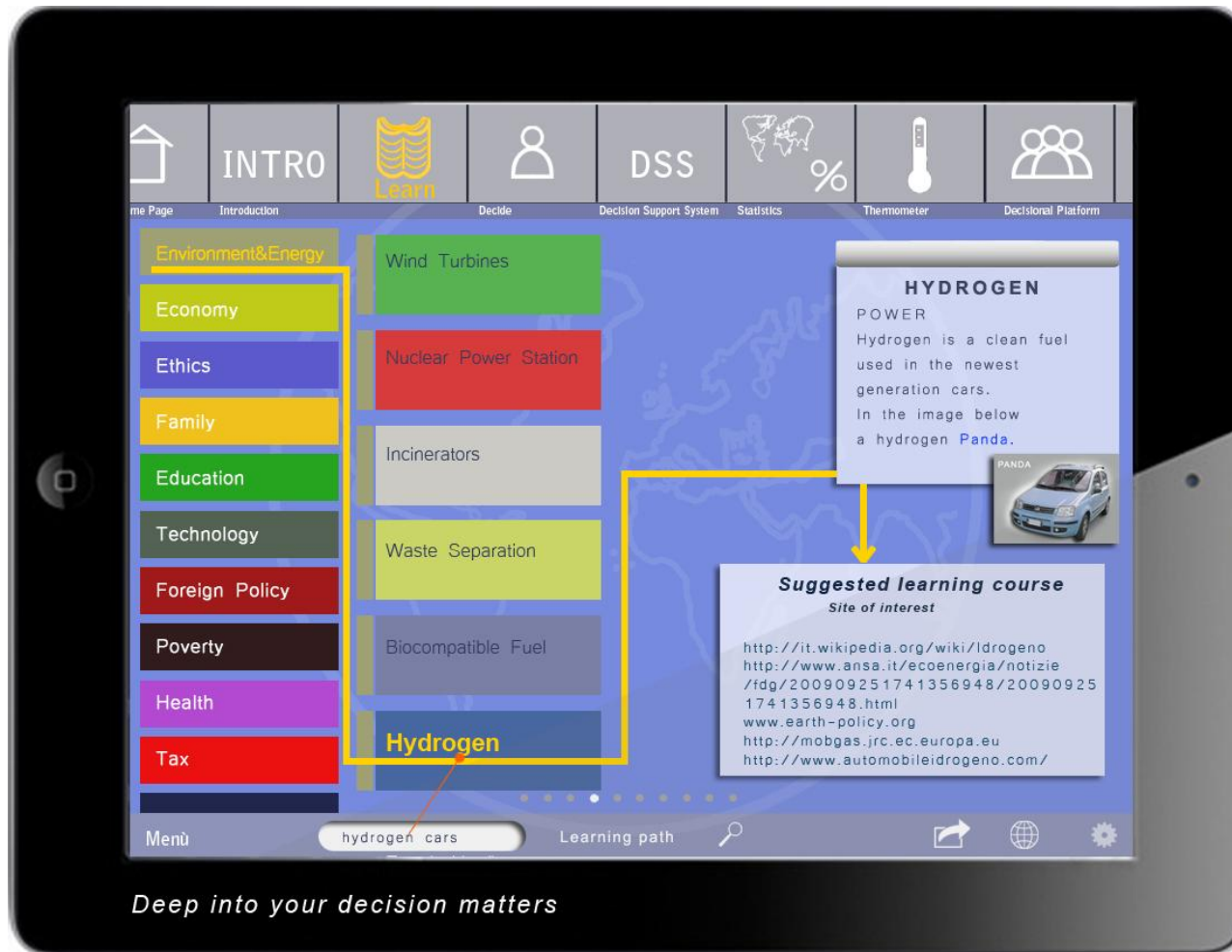


Le decisioni votate sui temi proposti, vengono prese in funzione di valori condivisi verso i quali si vuole che la società tenda.

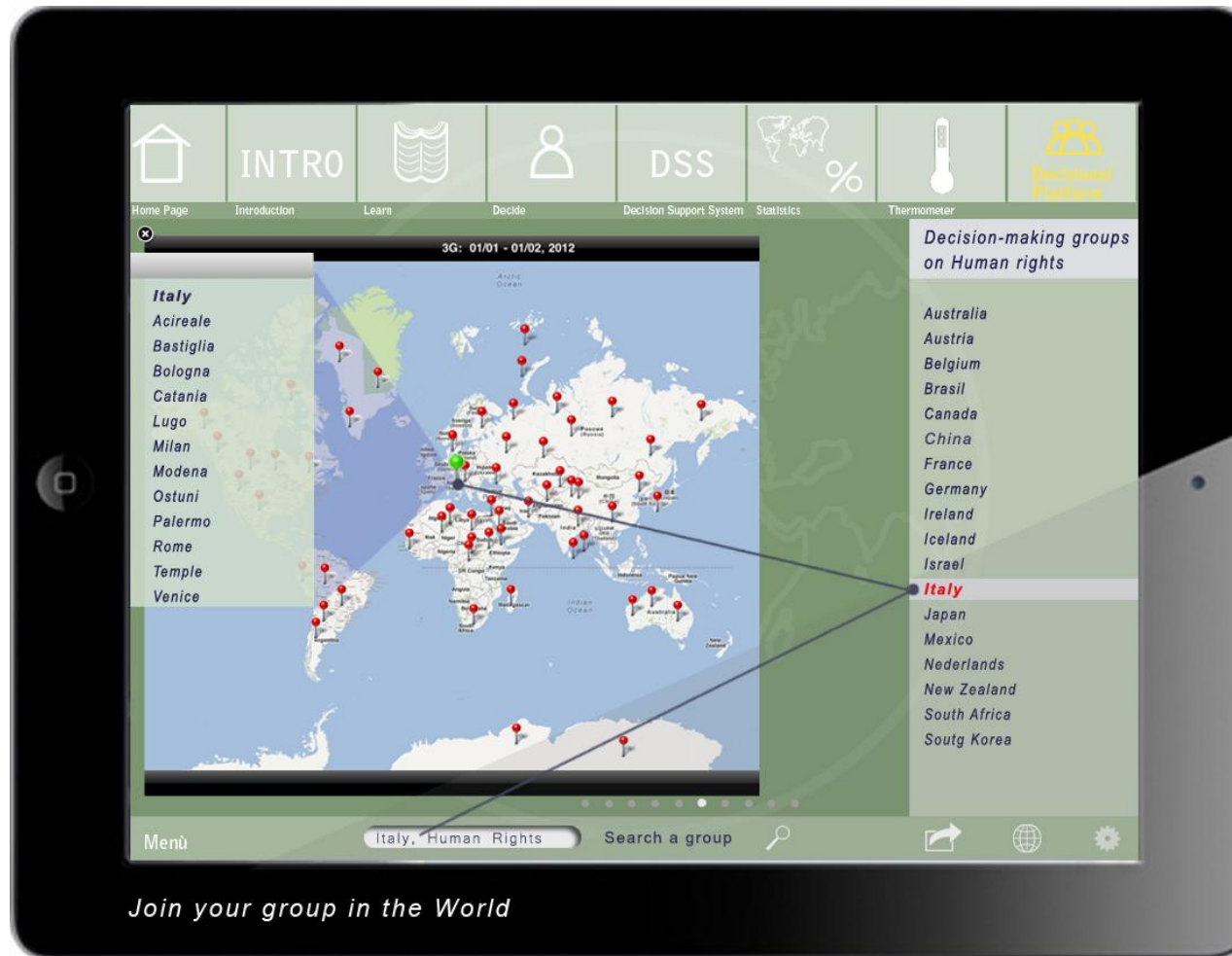


Insieme le persone decidono su temi fondamentali per l'evoluzione della società.

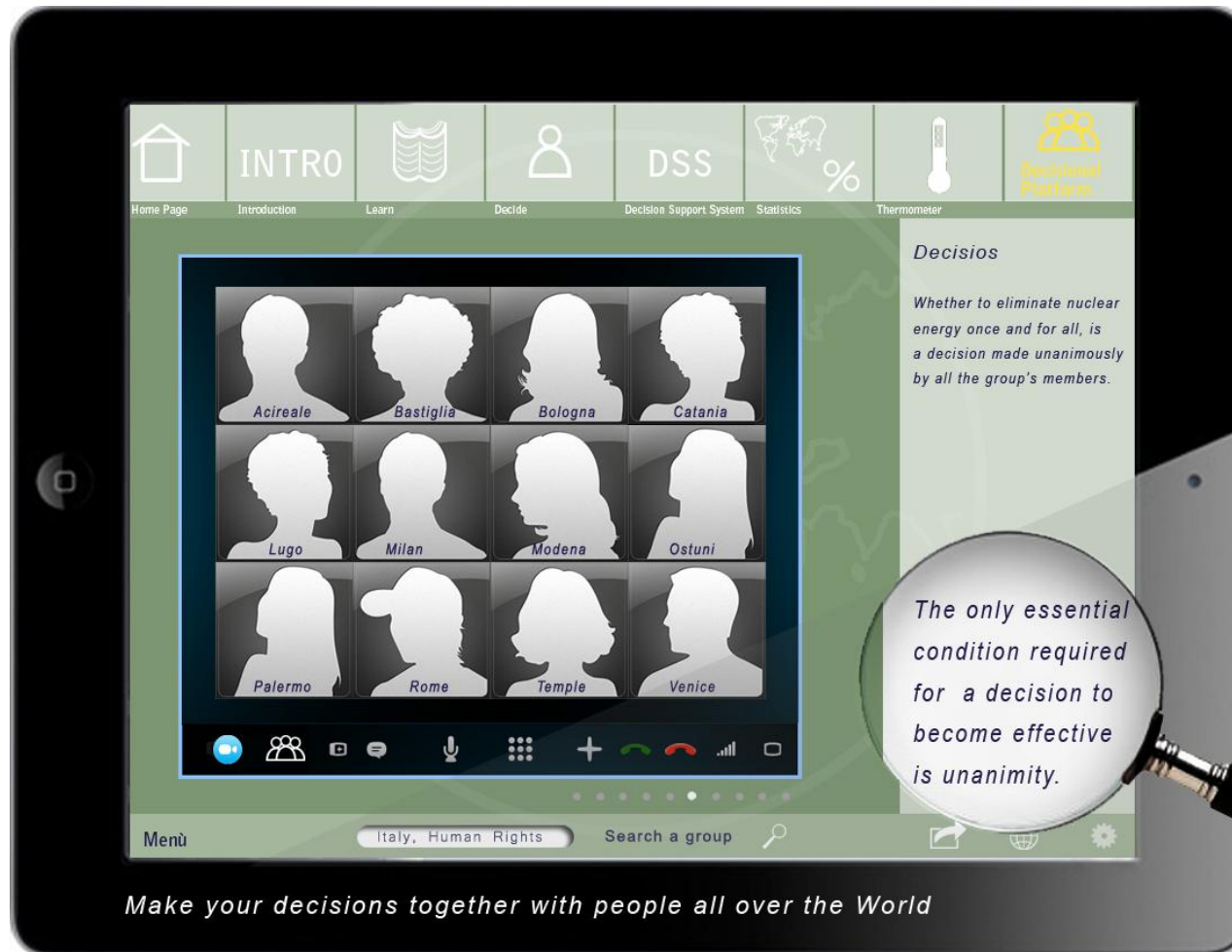
Salvaguardia dell'habitat, riduzione della povertà, giustizia sociale, sanità e istruzione per tutti, riduzione dei conflitti, diventano temi condivisi.



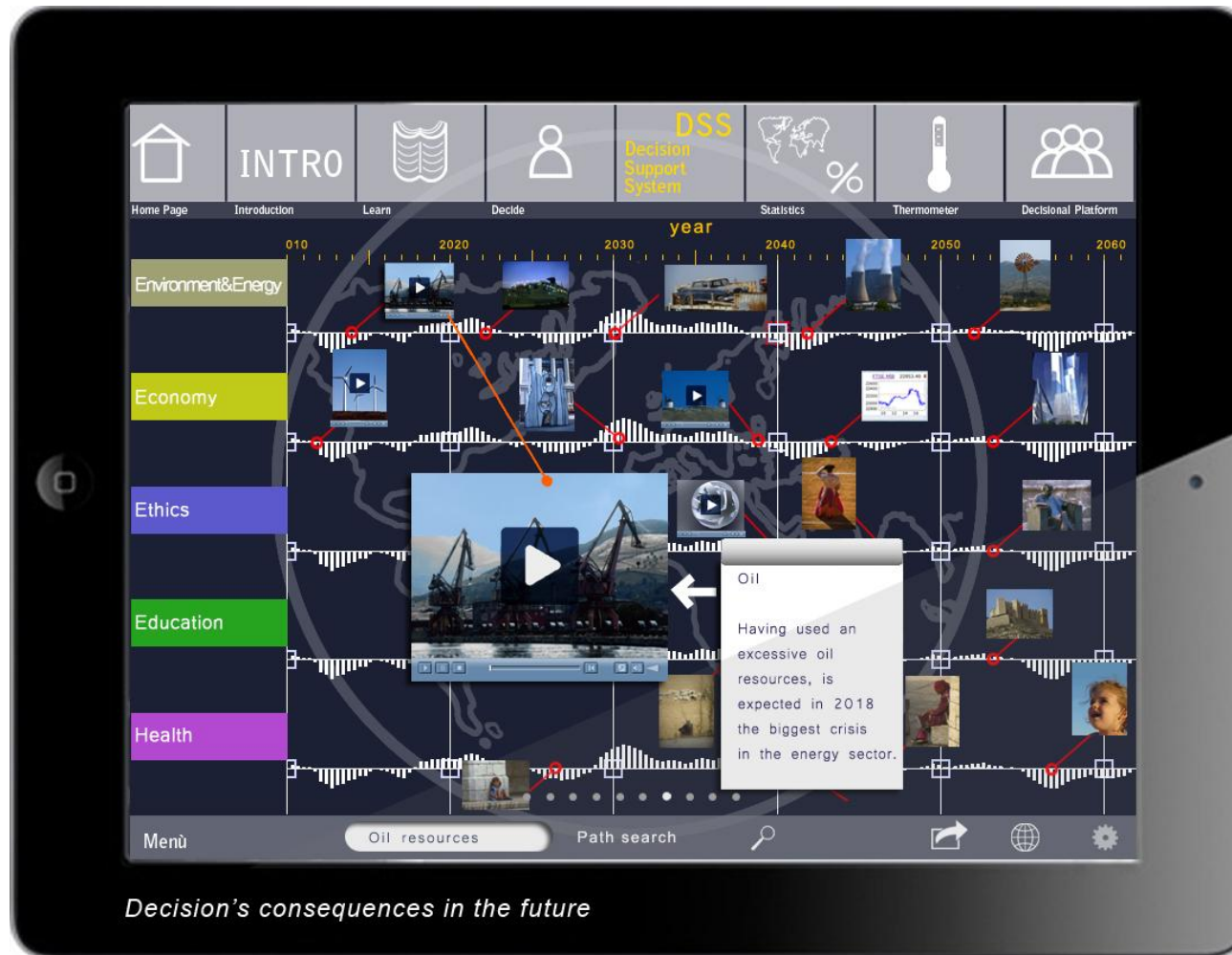
Perché le decisioni siano mature, etiche e responsabili è necessario che ciascuno approfondisca la propria conoscenza sulle tematiche di decisione.



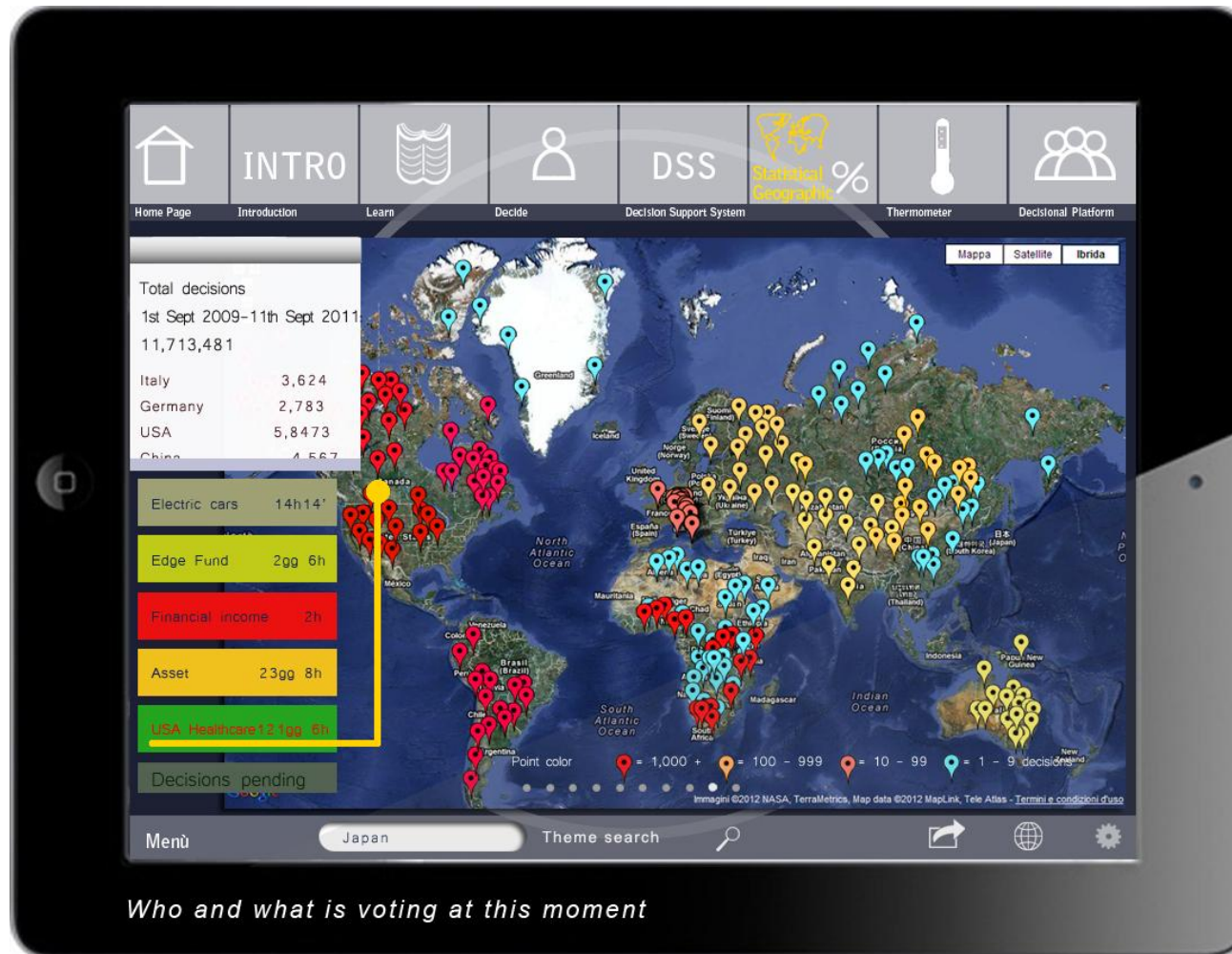
Effettuare scelte condivise...



...può fare la differenza per creare una società evoluta.



Secondo un progetto futuro, le decisioni finali potrebbero venire elaborate da un sofisticato algoritmo predittivo, che indicherebbe quali conseguenze potrebbero avere le decisioni prese sul futuro del Mondo.



Sapere in tempo reale quante persone decidono, su quale tema e a quale distanza da te, fa comprendere quanto i popoli siano interconnessi come una cosa sola.



Decisions' topics and voters' personal details.

Sapere chi sta decidendo e su quale tema, può aiutare a capire l'evoluzione della società.



Sapere che il Mondo procede verso una direzione diversa da quella che credevamo...



...può risvegliarci, rendendoci più responsabili per quelle decisioni che lasciamo ad altri ma che dovrebbero essere prese da ciascuno di noi.

E TU DECIDI?

*I giovani giapponesi dai 14 ai 24 anni hanno appena deciso,
per il 73% della popolazione mondiale,
di non costruire più centrali nucleari nel Mondo,
ma di investire nelle energie rinnovabili.*



MAIN WORLD

di Francesco Filippi

Ing. Francesco Filippi

Via Stefano Canzio, 10

20131 Milano

Tel 02 20 46 147

Cell 349 466 18 24

email ffilippi@tiscali.it

www.francescofilippi.com

MAIN WORLD al link:

www.francescofilippi.com/it/progress/galleria/francesco_filippi/dettagli-1.htm#top

